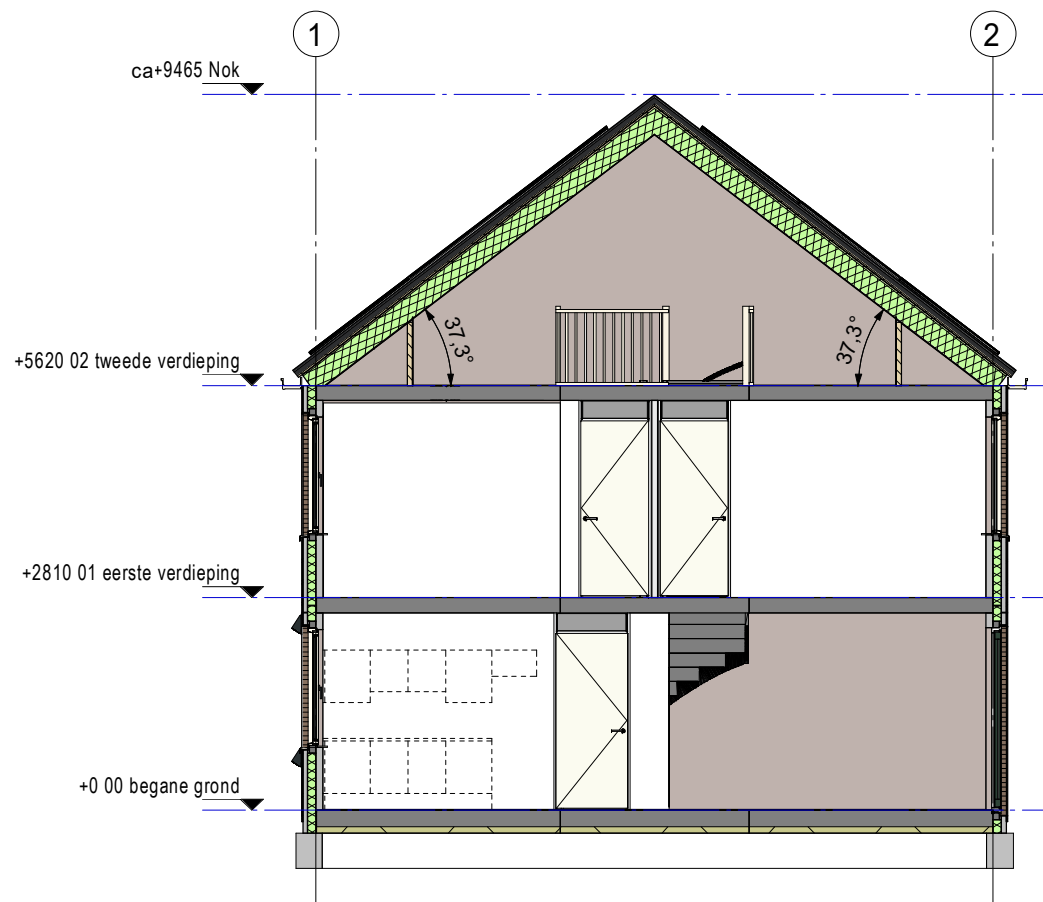


Doorsnede A



Doorsnede B



Doorsnede C

Woningtype 301-5718

Het aantal pv panelen is indicatief

● **OPDRACHTGEVER**  
Fijn wonen Sales

● **BIM Engineering**  
Fijn Wonen B.V.

● **ARCHITECT**

● **PROJECT**  
Fijn Wonen Nieuwbouw

● **ONDERDEEL**  
bouwkundige stukken - doorsneden

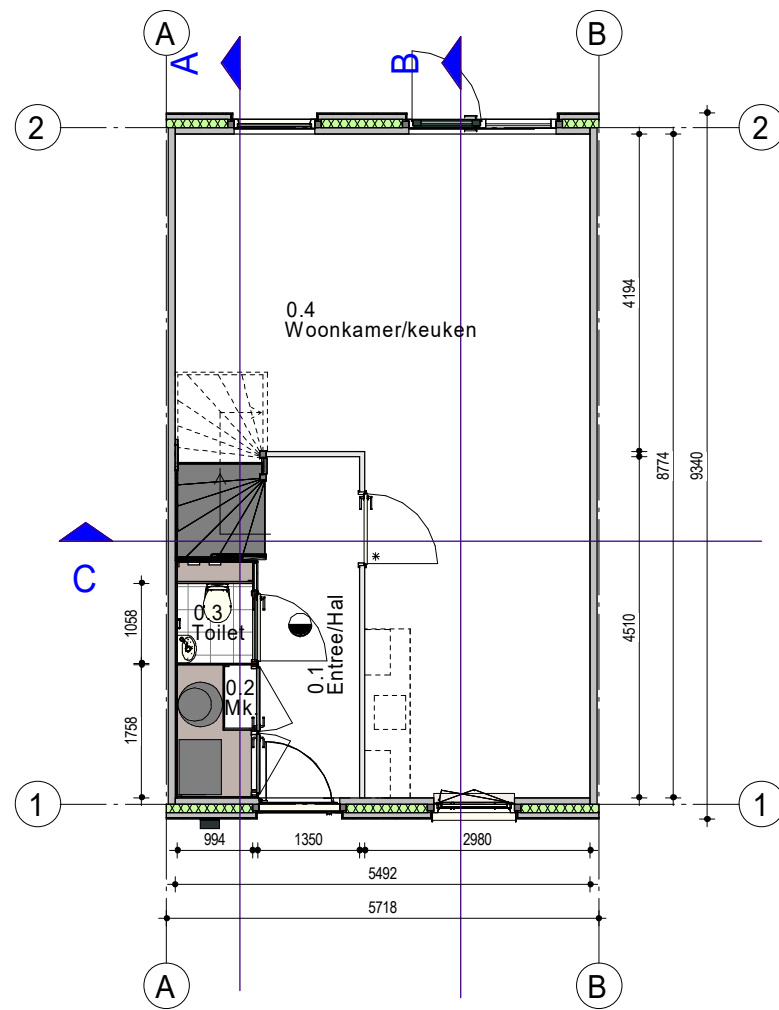
● **VERSIE**  
Fijn Wonen 3.0

**CONCEPT**

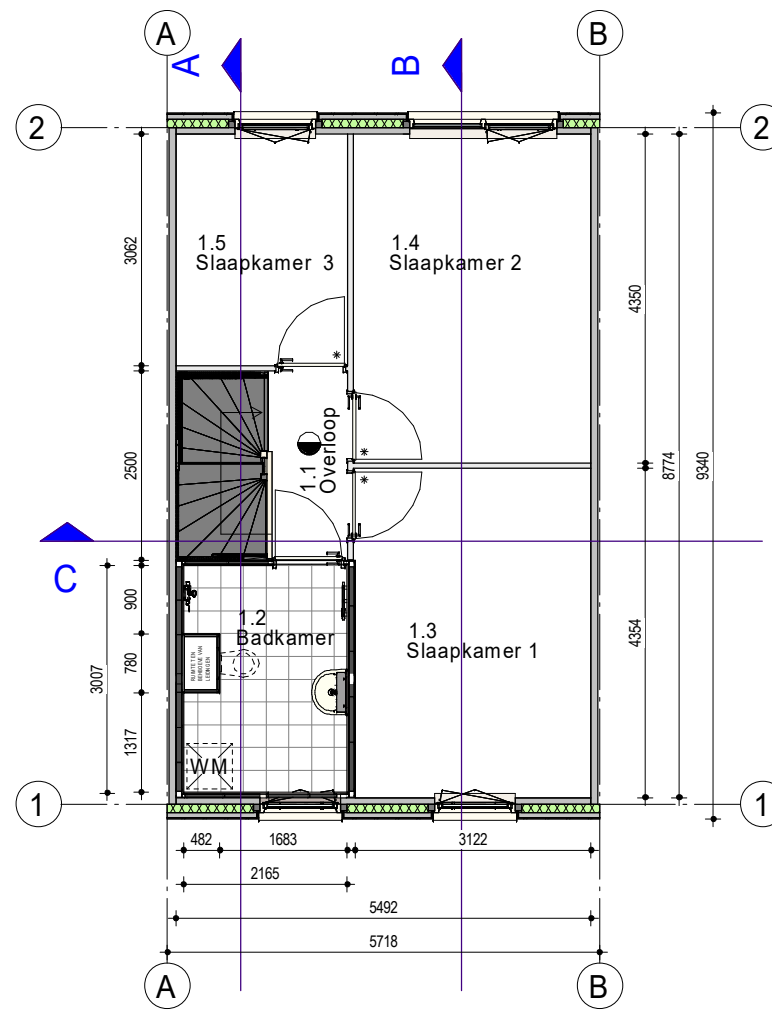


*Fijn Wonen is continu in ontwikkeling om te bewerkstelligen dat het product betaalbaar, comfortabel en toekomstbestendig blijft met de beste support en zekerheid. Daarnaast zijn ook de eisen vanuit regelgeving, wensen vanuit opdrachtgevers en productiemethodes constant in ontwikkeling. Fijn Wonen behoudt zich dan ook het recht voor om wijzigingen door te voeren in haar producten, waarbij de kwaliteit van wijzigingen altijd uitgaat boven eerder aangeboden productversies*

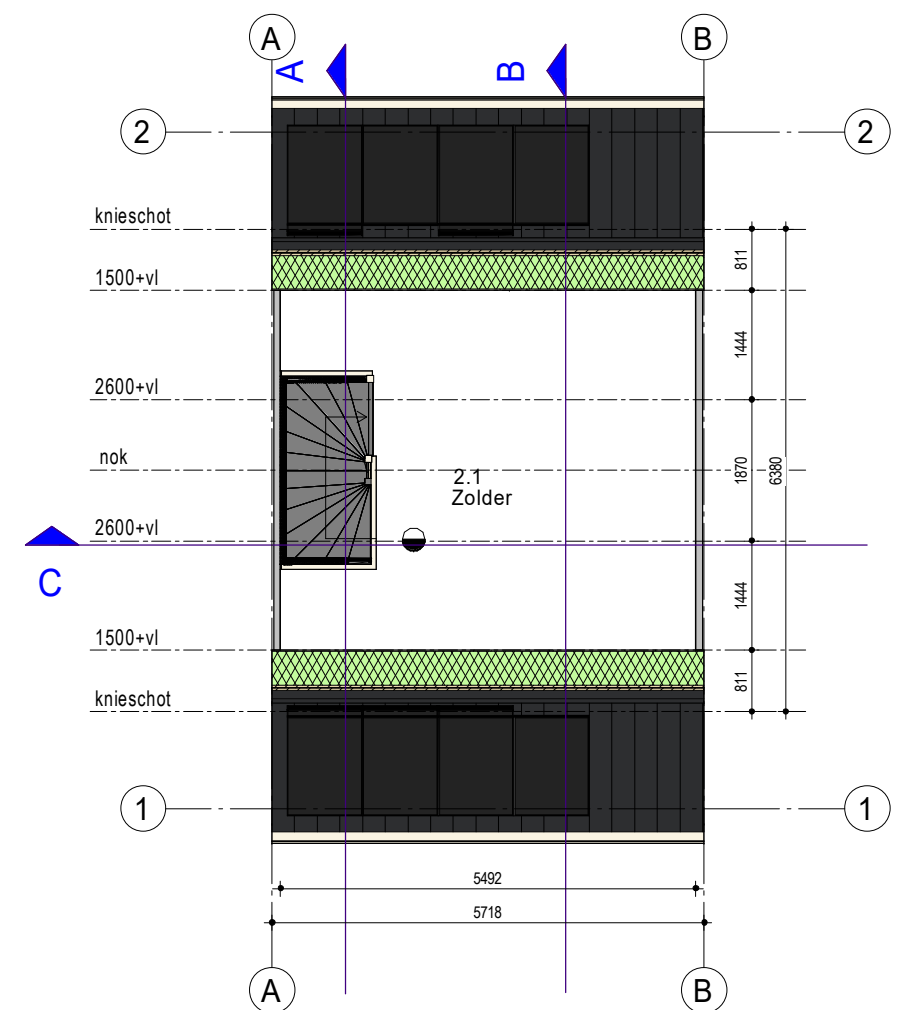
DATUM	30-11-2020
GETEKEND	AdK
SCHAAL	1:100
GEZIEN	
GECONTR.	
GEWIJZIGD	
A	
B	
C	
D	
E	
F	
TEK.NR.	DRS-01



Begane grond



1e Verdieping



2e Verdieping

Woningtype 301-5718

Gegevens	
bruto inhoud	420 m <sup>3</sup>
gebruiksoppervlakte	123 m <sup>2</sup>
bruto-vloeroppervlak	160 m <sup>2</sup>

*Fijn Wonen is continu in ontwikkeling om te bewerkstelligen dat het product betaalbaar, comfortabel en toekomstbestendig blijft met de beste support en zekerheid. Daarnaast zijn ook de eisen vanuit regelgeving, wensen vanuit opdrachtgevers en productiemethodes constant in ontwikkeling. Fijn Wonen behoudt zich dan ook het recht voor om wijzigingen door te voeren in haar producten, waarbij de kwaliteit van wijzigingen altijd uitgaat boven eerder aangeboden productversies*

Het aantal pv panelen is indicatief

● OPDRACHTGEVER  
Fijn wonen Sales

● BIM Engineering  
Fijn Wonen B.V.

● ARCHITECT

● PROJECT  
Fijn Wonen Nieuwbouw

● ONDERDEEL  
bouwkundige stukken - plattegronden

● VERSIE  
Fijn Wonen 3.0

CONCEPT



DATUM	30-11-2020
GETEKEND	AdK
SCHAAL	1:100
GEZIEN	
GECONTR.	
GEWIJZIGD	
A	
B	
C	
D	
E	
F	
TEK.NR.	PLG-01