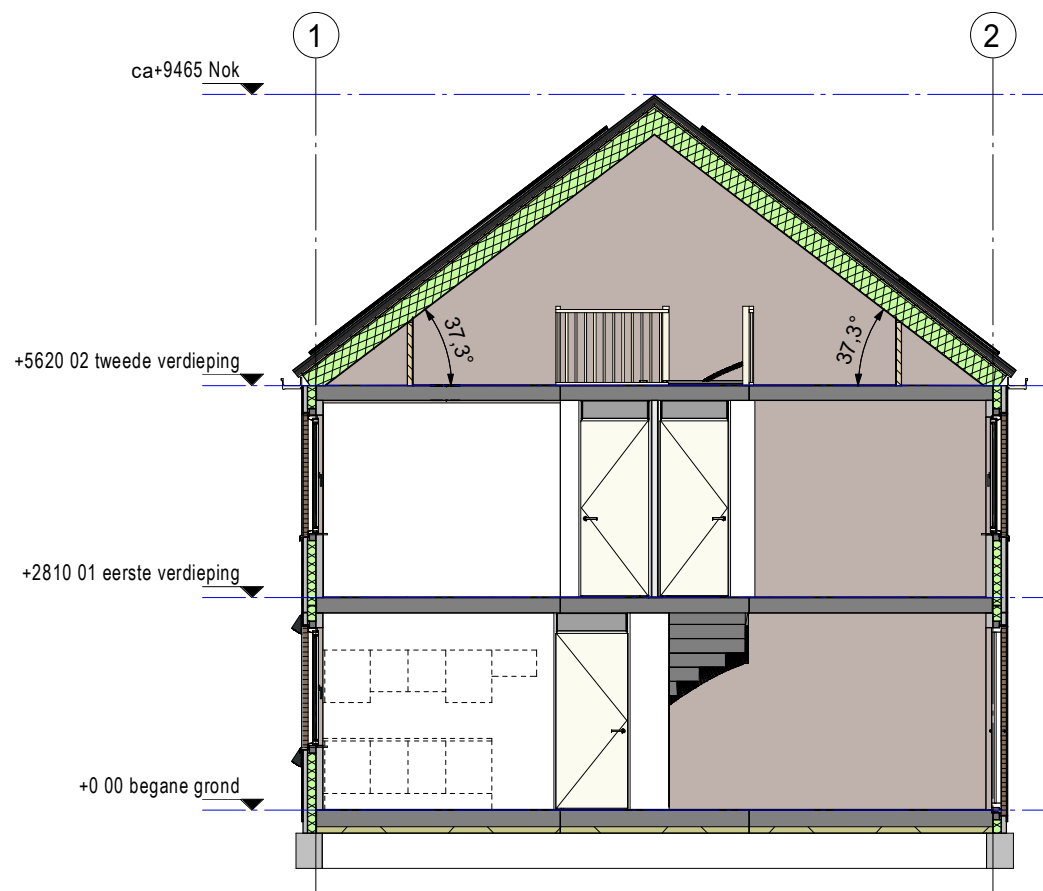
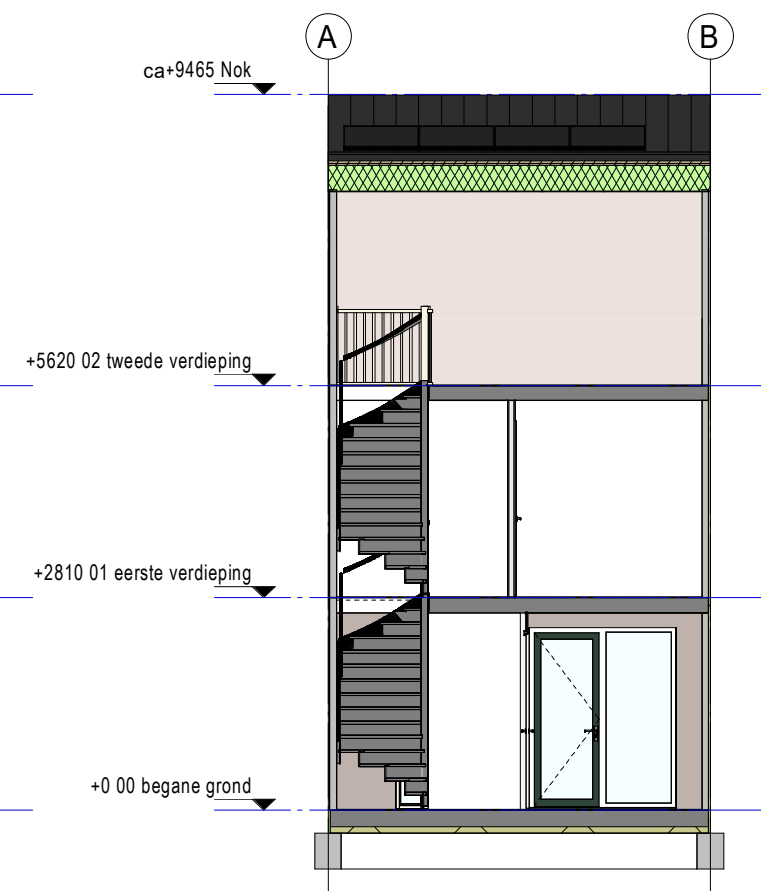


Doorsnede A



Doorsnede B



Doorsnede C

Woningtype 301-5058

Het aantal pv panelen is indicatief

● **OPDRACHTGEVER**
Fijn wonen Sales

● **BIM Engineering**
Fijn Wonen B.V.

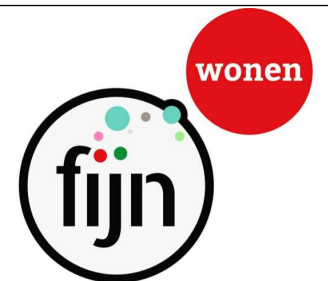
● **ARCHITECT**

● **PROJECT**
Fijn Wonen Nieuwbouw

● **ONDERDEEL**
bouwkundige stukken - doorsneden

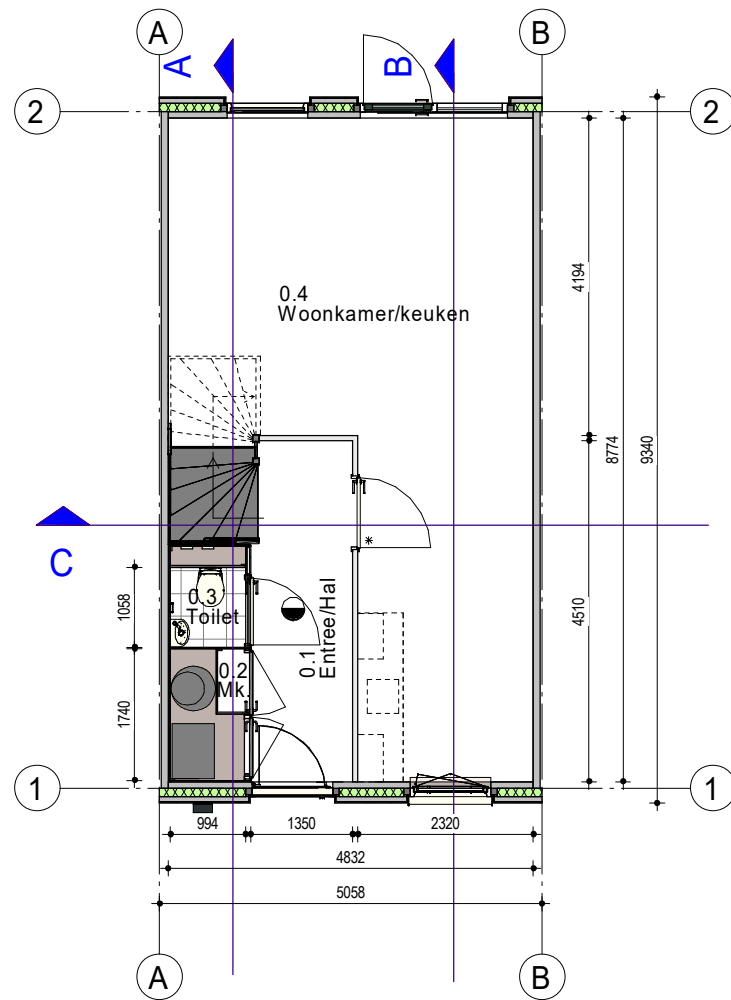
● **VERSIE**
Fijn Wonen 3.0

CONCEPT

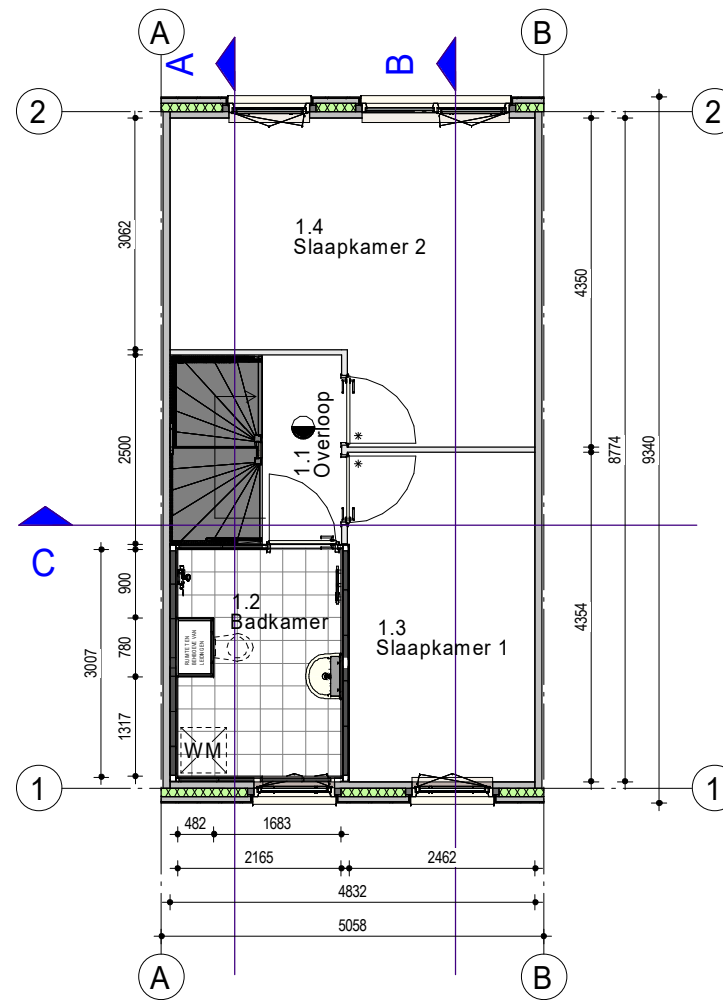


Fijn Wonen is continu in ontwikkeling om te bewerkstelligen dat het product betaalbaar, comfortabel en toekomstbestendig blijft met de beste support en zekerheid. Daarnaast zijn ook de eisen vanuit regelgeving, wensen vanuit opdrachtgevers en productiemethodes constant in ontwikkeling. Fijn Wonen behoudt zich dan ook het recht voor om wijzigingen door te voeren in haar producten, waarbij de kwaliteit van wijzigingen altijd uitgaat boven eerder aangeboden productversies

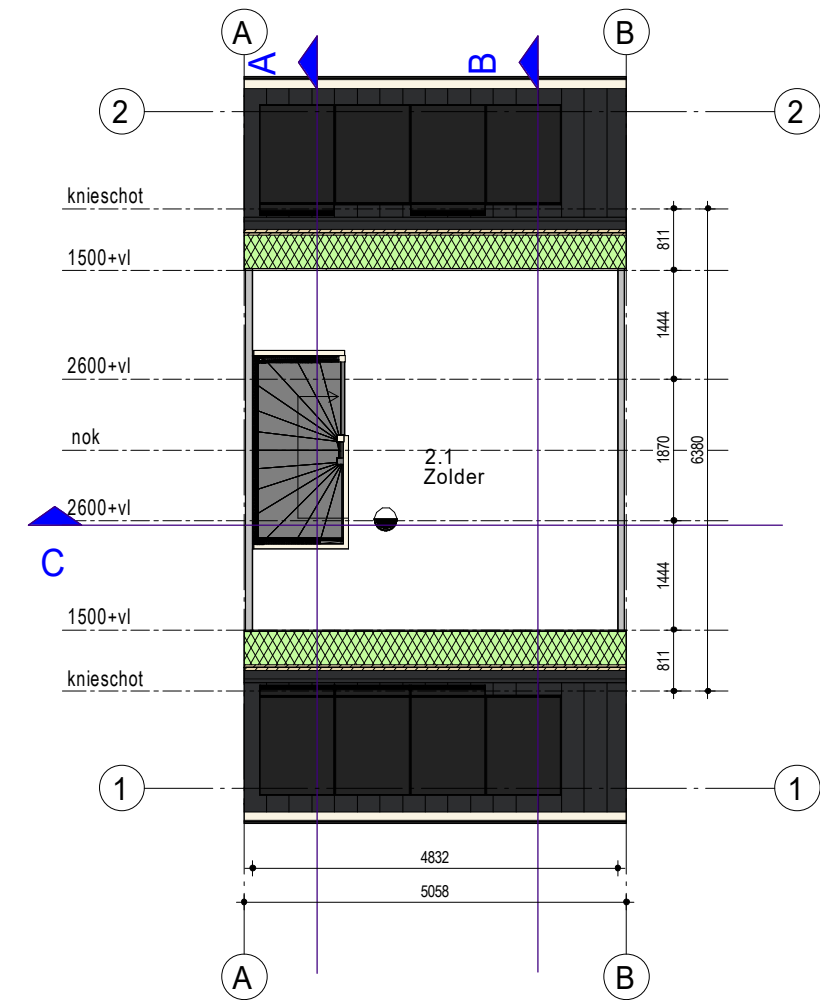
DATUM	30-11-2020
GETEKEND	AdK
SCHAAL	1:100
GEZIEN	
GECONTR.	
GEWIJZIGD	
A	
B	
C	
D	
E	
F	
TEK.NR.	DRS-01



Begane grond



1e Verdieping



2e Verdieping

Woningtype 301-5058

Gegevens	
bruto inhoud	371 m ³
gebruiksoppervlakte	108 m ²
bruto-vloeroppervlak	142 m ²

Fijn Wonen is continu in ontwikkeling om te bewerkstelligen dat het product betaalbaar, comfortabel en toekomstbestendig blijft met de beste support en zekerheid. Daarnaast zijn ook de eisen vanuit regelgeving, wensen vanuit opdrachtgevers en productiemethodes constant in ontwikkeling. Fijn Wonen behoudt zich dan ook het recht voor om wijzigingen door te voeren in haar producten, waarbij de kwaliteit van wijzigingen altijd uitgaat boven eerder aangeboden productversies

Het aantal pv panelen is indicatief

● **OPDRACHTGEVER**
Fijn wonen Sales

● **BIM Engineering**
Fijn Wonen B.V.

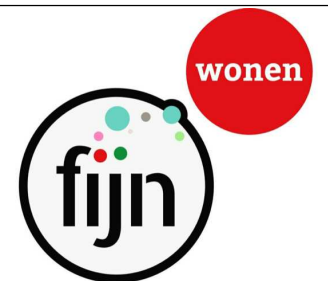
● **ARCHITECT**

● **PROJECT**
Fijn Wonen Nieuwbouw

● **ONDERDEEL**
bouwkundige stukken - plattegronden

● **VERSIE**
Fijn Wonen 3.0

CONCEPT



DATUM	30-11-2020
GETEKEND	AdK
SCHAAL	1:100
GEZIEN	
GECONTR.	
GEWIJZIGD	
A	
B	
C	
D	
E	
F	
TEK.NR.	PLG-01