

**Productblad
Keuken-
aansluiting**



wonen

Vandaag, morgen en overmorgen





Fijn Wonen B.V.
K.R. Poststraat 101
8441 EN Heerenveen

contact@fijnwonen.nl
www.fijn.com
088-444 25 60

IBAN NL22RABO0306848198
KvK 55256031

Snel en eenvoudig jouw keukenapparatuur aansluiten met stekerbaar installeren

Bij het installeren van je nieuwe keuken wil je alles natuurlijk perfect en naar eigen wens geregeld hebben. Je wilt bijvoorbeeld zelf de plaats van de apparatuur en de wandcontactdozen (stopcontacten) kunnen kiezen. Met een stekerbare installatie (hierbij worden kabels en elektrische materialen kant-en-klaar aangeleverd) kan je op een eenvoudige, veilige en foutloze manier je apparatuur (laten) aansluiten.

De stekerbare installatie wordt gevoed door middel van twee 5-polige kabels die vanuit de meterkast naar de keuken worden aangelegd. Eén kabel voor het elektrisch fornuis en één kabel voor de overige apparatuur en stopcontacten. Deze kabels zijn allebei voorzien van een steker waar je verderop in dit document meer informatie over vindt. Aan één kabel wordt het kookapparaat aangesloten. Dit gebeurt via een installatiekabel met een Perilex contactstop. De andere kabel is een 3-fase aansluiting en wordt aangesloten op een compacte verdeler. Door deze verdeler kunnen bijvoorbeeld de vaatwasser, de (combi)oven, de afzuigkap en andere stopcontacten worden aangesloten met kant-en-klaare kabels. Het stekerbare kabelsysteem is goedgekeurd door onafhankelijke keuringsinstanties en voldoet aan de normen die toegepast dienen te worden.

Stekerbare, elektrische installaties voldoen in z'n geheel aan de NEN 1010 en zijn volkomen veilig. De stekermaterialen- en kabels zijn verkrijgbaar bij diverse elektrotechnische groothandels.

Je kennis op het gebied van stekerbaar installeren vergroten?

Neem eens een kijkje op het YouTube kanaal van Wago Nederland. Scan de QR-code hiernaast om direct naar een handige installatievideo te gaan. Indien jouw keukenleverancier kabels wil bestellen, kan dit eenvoudig via bijvoorbeeld Rexel, Technische Unie, Solar Nederland of Oosterberg.

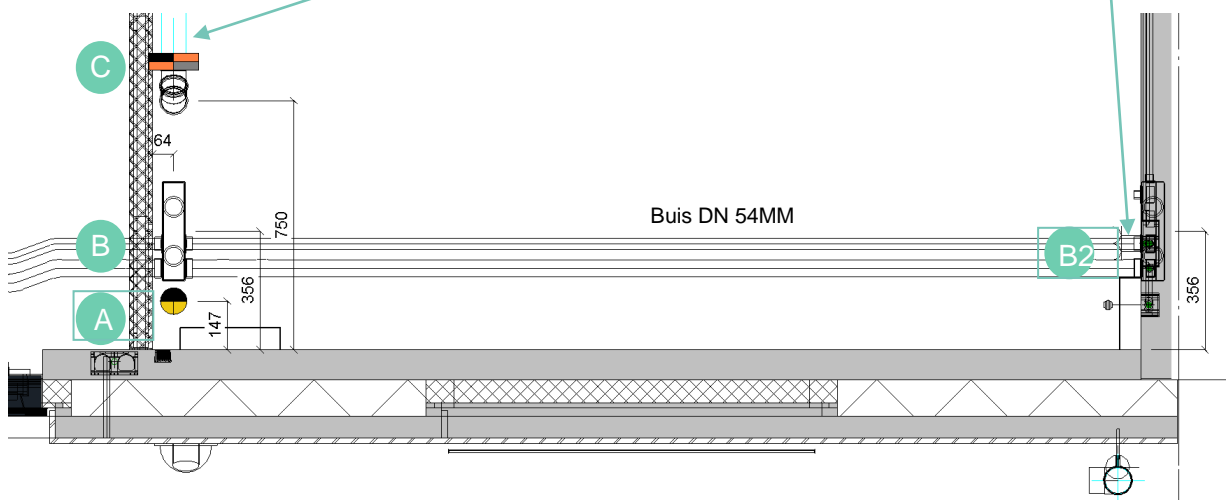
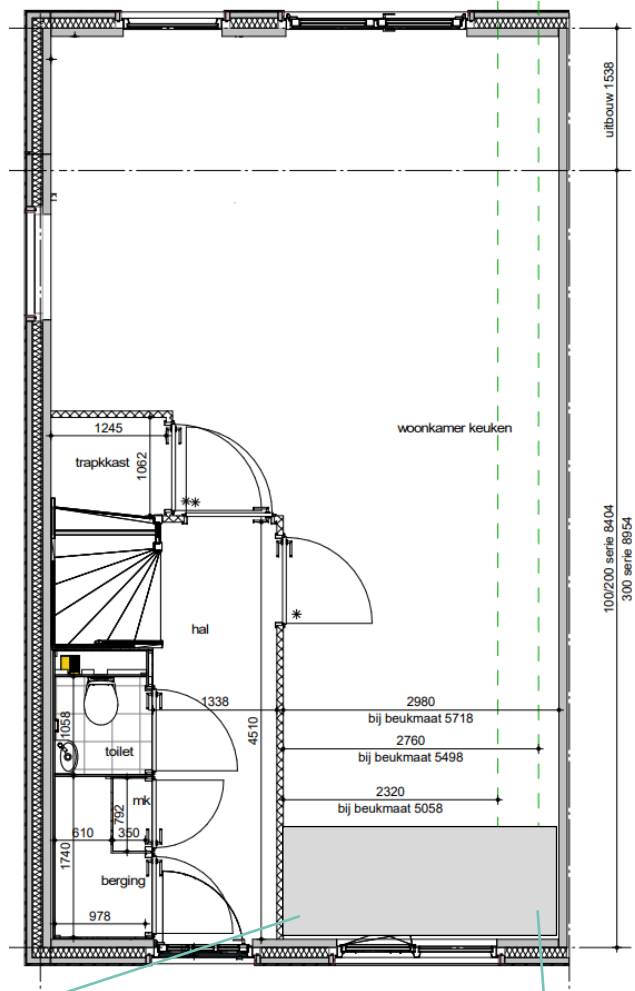


Installateurs van keukens zijn volledig op de hoogte van stekerbaar installeren en kunnen, aan de hand van de bijgesloten documentatie, eenvoudig begrijpen wat ze in de woning aantreffen en hoe daarmee om te gaan.

Let op! Je dient hiervoor altijd de juiste producten te bestellen en geen verschillende merken door elkaar te gebruiken.

2.0 Keukenpositie voor – en bovenaanzicht

Aansluitpunten:
 A = Waterinstallatie
 B = Elektra
 B2 = Elektra loze leiding
 C = Riolering



2.1 Keukenpositie zijaanzicht



Optioneel

D = Afzuigkap muurdoorvoer

- 1x Spiralobuis DN 150 mm (vlak met de wand binnenzijde)
- 1x RVS gevelrooster vierkant met $\varnothing 150$ mm met schuine kap en terugslagklep

A = Waterinstallatie

- 2x Henco Alupex Sandwichbuis 16x2,0 mm wit
 - 2x Henco Overgangskoppeling 16 mm x Cu 15/pers/koper knel
- De waterinstallatie wordt afgedopt met een 15 mm knel dop.*

B = Elektra

- 1x Wago Winsta Midi 771-9995 (female), 3 fasen N. PE (zwart)
 - 1x Wago Winsta Midi 771-8985 (female) 2 fasen 2 xN, PE (groen)
- De twee kabels worden in een vloerdoos opgeleverd.*

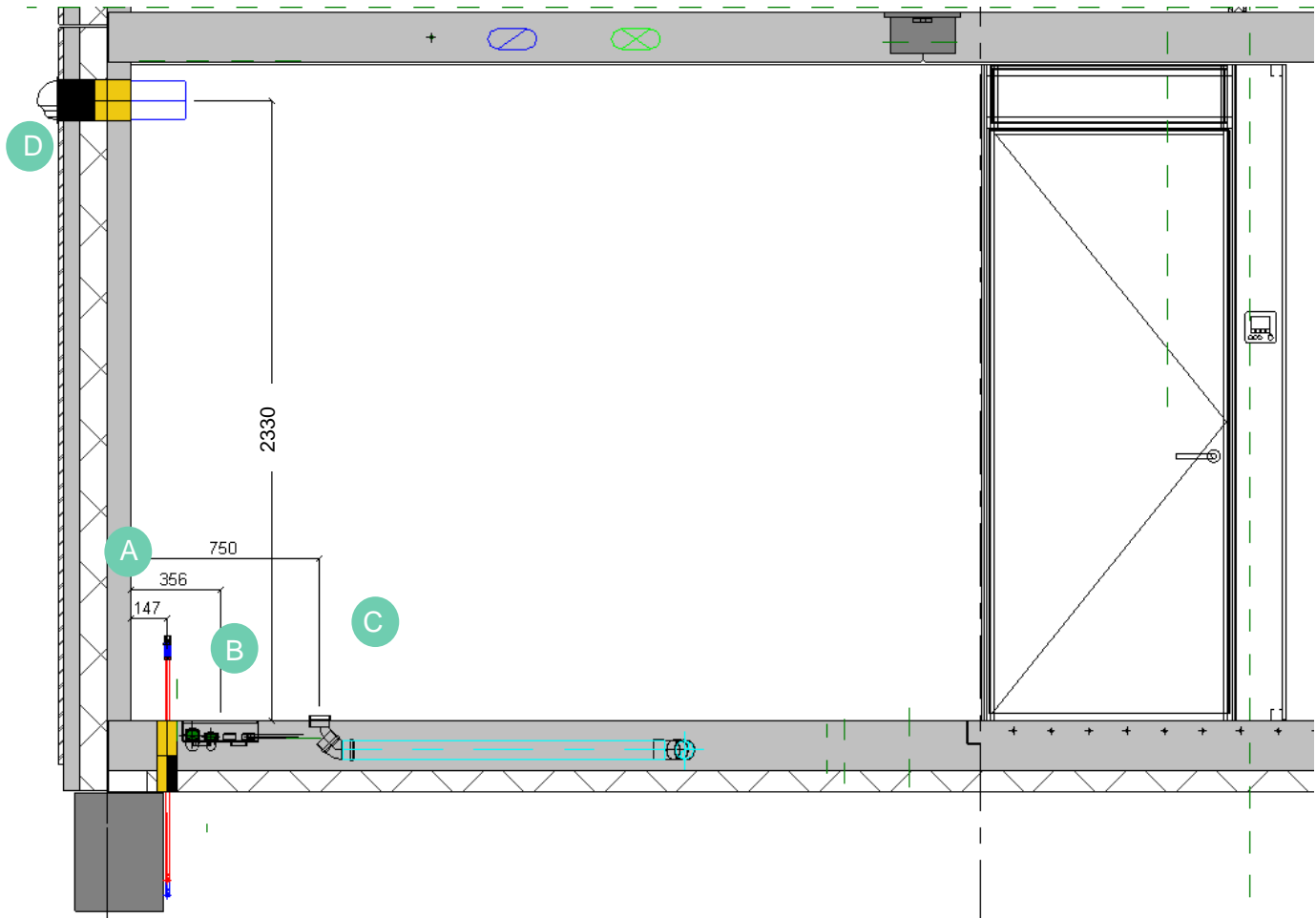
B2 = Elektra

Van B naar B2 loopt door de vloer een buis DN 54 mm (door derden aan te brengen elektra bekabeling bij parallelle keuken opstelling)

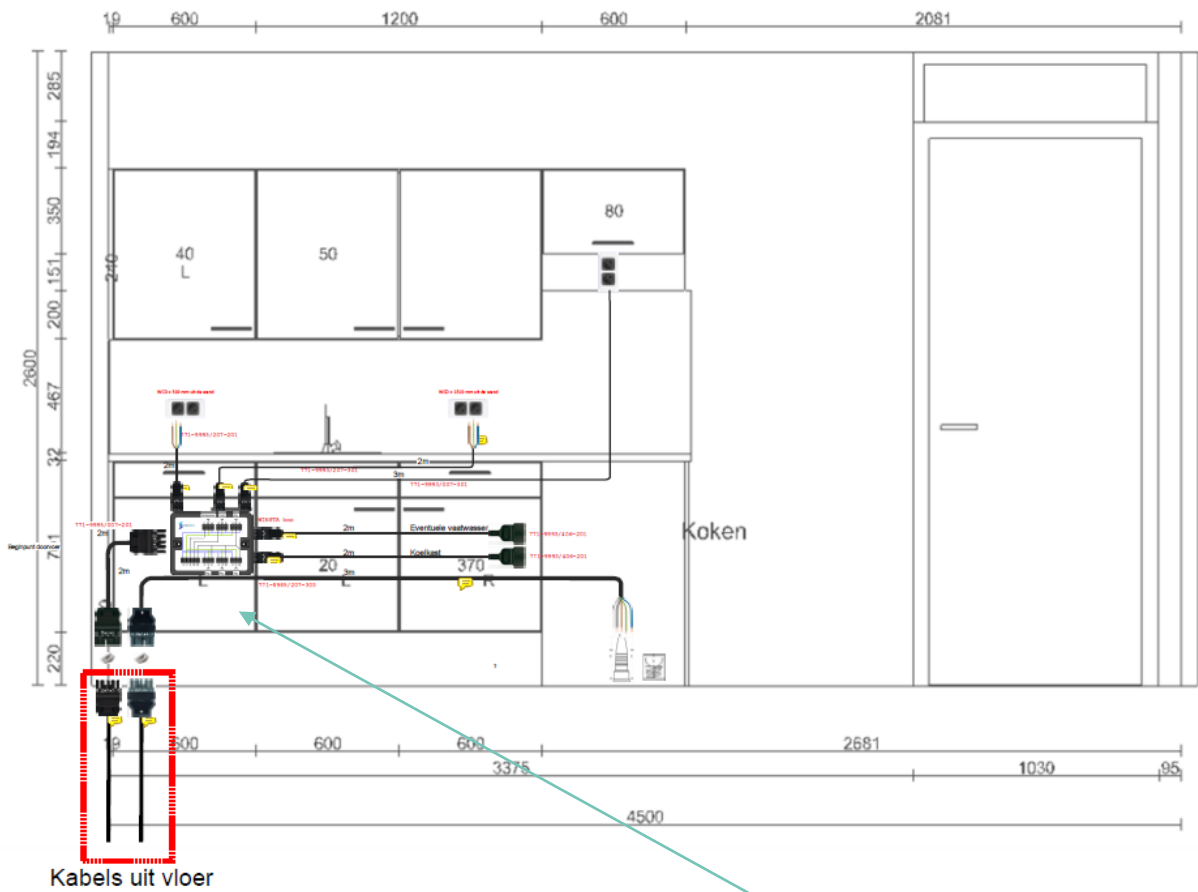
C = Riolering

- 1x PVC buis DN 75 mm in de vloer
- 1x PP Bocht 75 mm 2x mof 45 zwart
- 1x PP Bocht 75 mm mof/spie 45 zwart

De riolering wordt afgedopt met een speciedeksel DN 75mm.



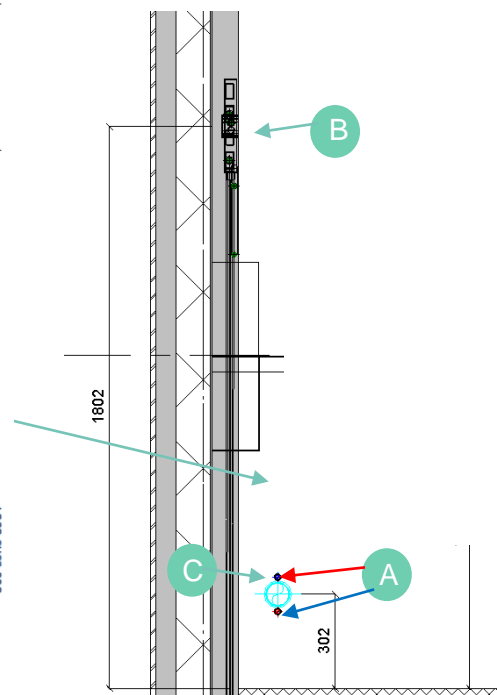
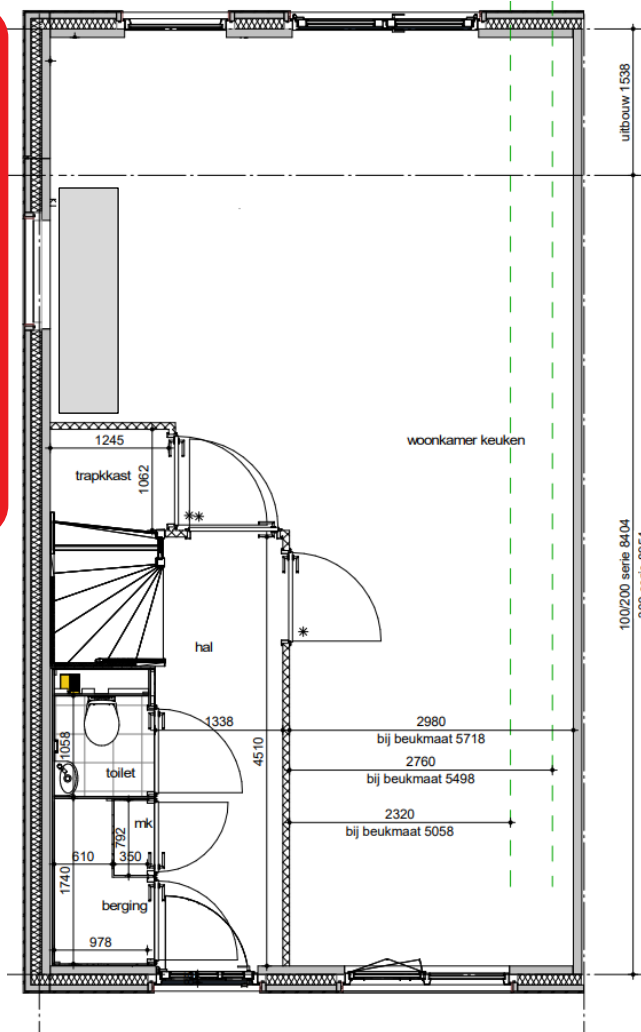
Onderstaande afbeelding geeft een impressie van de bekabeling in de keuken. In het rode kader staat ter verduidelijking geïllustreerd wat in de rode aansluitdoos zit.



Afmeting koppelkast c.a. 20x15x3 cm.
Exacte plaats te bepalen tijdens installatie.

2.2 Keukenpositie achter – en bovenaanzicht

In geval van kozijn in zijgevel of inpandige bijkeuken is keuken achter niet mogelijk



A = Waterinstallatie

- 2x Henco Alupex Sandwichbuis 16x2,0 mm wit
 - 2x Henco Overgangskoppeling 16 mm x Cu 15/pers/koper knel
- De waterinstallatie wordt afgedopt met een 15 mm knel dop.

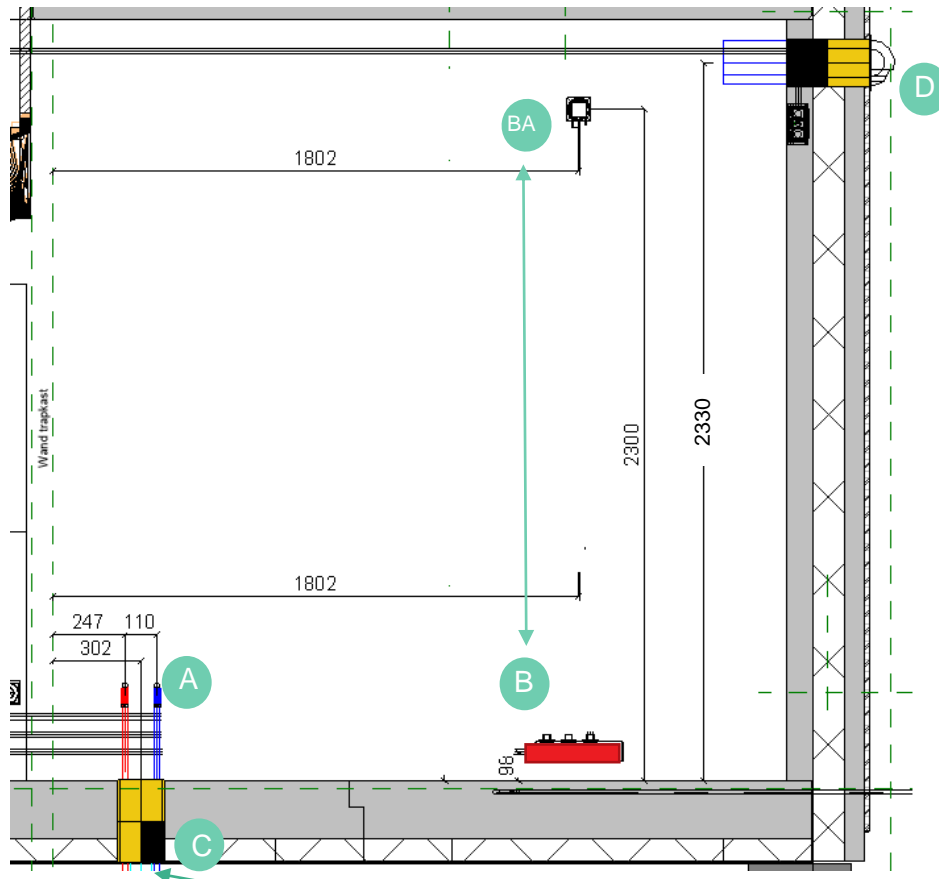
B = Elektra

- 1x Wago Winsta Midi 771-9995 (female), 3 fasen N. PE (zwart)
 - 1x Wago Winsta Midi 771-8985 (female) 2 fasen 2 xN, PE (groen)
- De twee kabels worden in een wanddoos opgeleverd.

C = Riolering

- 1x PVC buis DN 75 mm in de vloer
- 1x PP Sok 75 mm 2x mof zwart

De riolering wordt afgedopt met een speciedeksel DN 75mm.



A = Waterinstallatie

- 2x Henco Alupex Sandwichbuis 16x2,0 mm wit
 - 2x Henco Overgangskoppeling 16 mm x Cu 15/pers/koper knel
- De waterinstallatie wordt afgedopt met een 15 mm knel dop.*

B = Elektra

- 1x Wago Winsta Midi 771-9995 (female), 3 fasen N. PE (zwart)
 - 1x Wago Winsta Midi 771-8985 (female) 2 fasen 2 xN, PE (groen)
- De twee kabels worden in een wanddoos opgeleverd.*

BA = Elektra

Van B naar BA loopt een buis door de wand DN 19 mm door derden aan te brengen elektra bekabeling (t.b.v. een afzuigkap en aansluiting bovenkasten)

C = Riolering

- 1x PVC buis DN 75 mm in de vloer
- 1x PP Sok 75 mm 2x mof zwart

De riolering wordt afgedopt met een speciedeksel DN 75mm

D = Afzuigkap muurdoorvoer (optioneel)

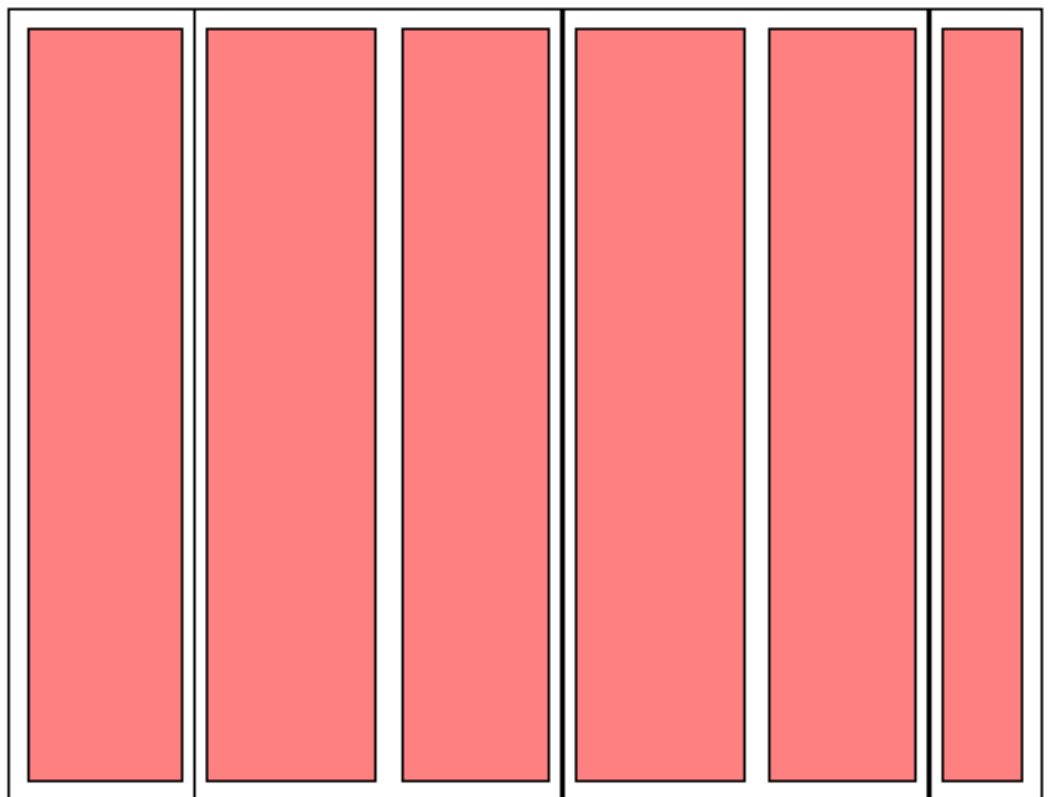
- 1x Spiralobuis DN 150 mm vlak met de wand binnenzijde
- 1x RVS gevelrooster vierkant met Ø 150 mm met schuine kap en terugslagklep



2.3 Binnenwand sparingen keuken

Kleine sparingen mogen overal binnen de rode vlakken aangebracht worden. Denk hierbij bijvoorbeeld voor het aanbrengen van inbouw wandcontactdozen. Bekabeling kan door de holle wand makkelijk naar onderen worden gebracht via de holle wand, en via de plint weer worden opgepakt.

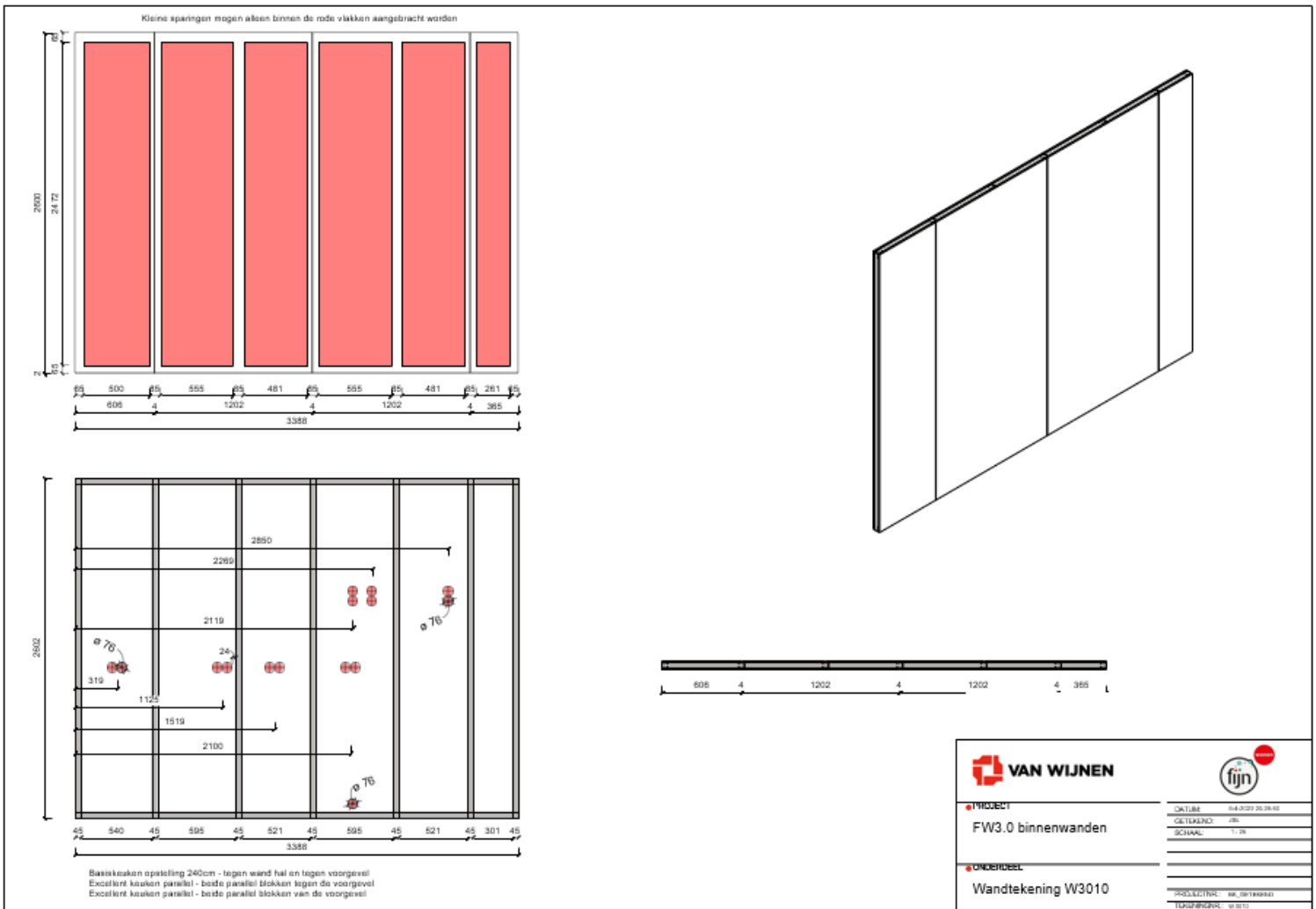
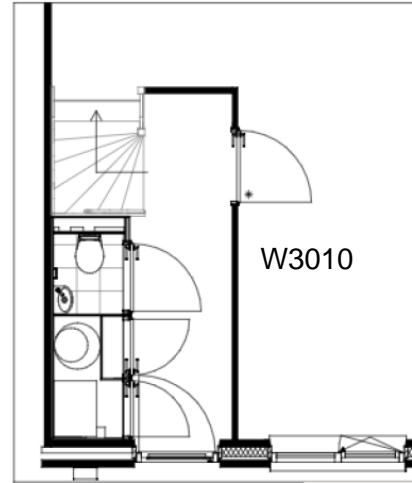
Kleine sparingen mogen alleen binnen de rode vlakken aangebracht worden



In de bijlage zijn tevens een aantal voorbeeldtekeningen van woningen en bijbehorende wanden opgenomen. Hierin is o.a. de basiskeuken opgenomen en zijn kaders aangegeven waar je sparingen mag maken als je een andere keuken hebt dan de basiskeuken.

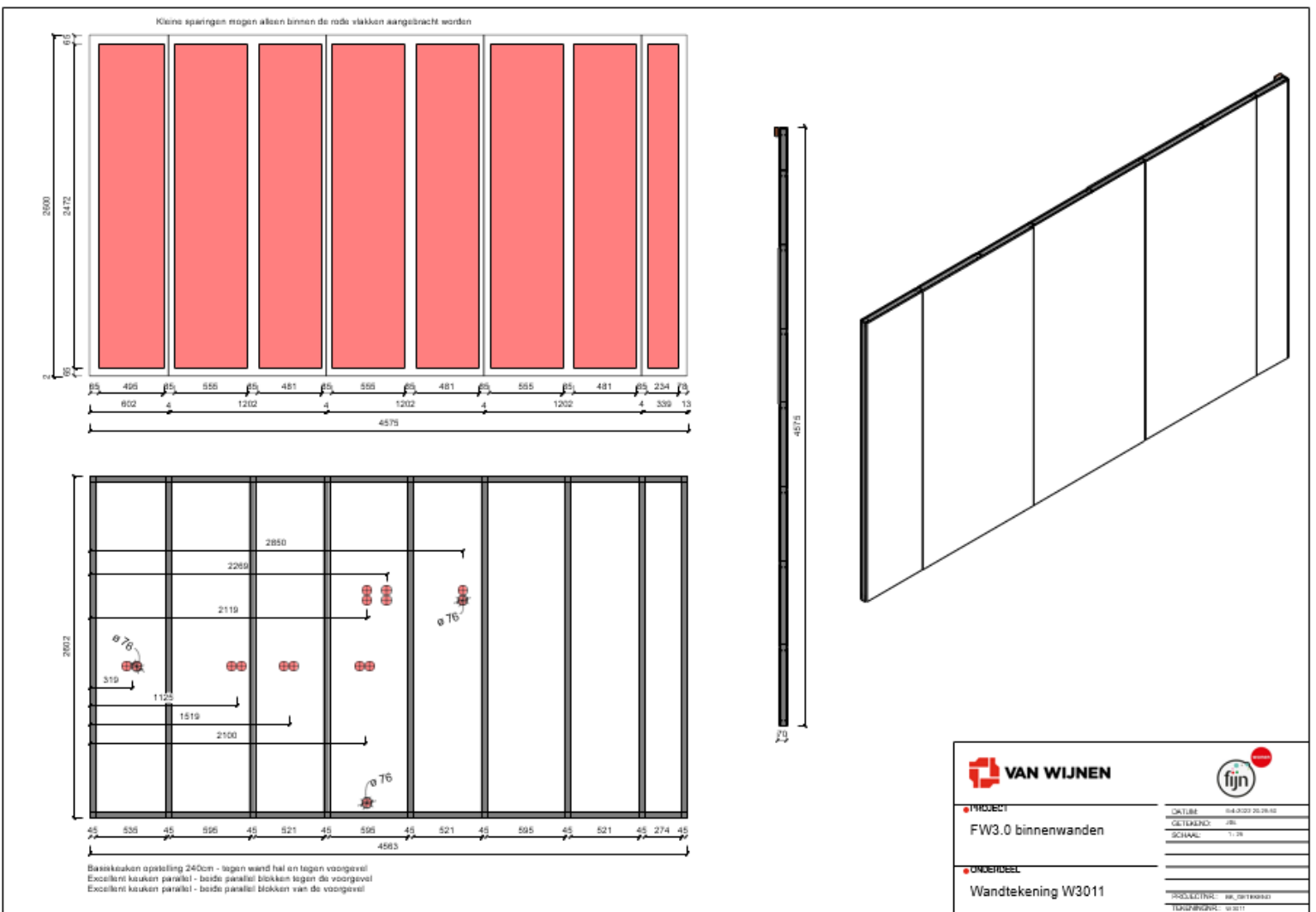
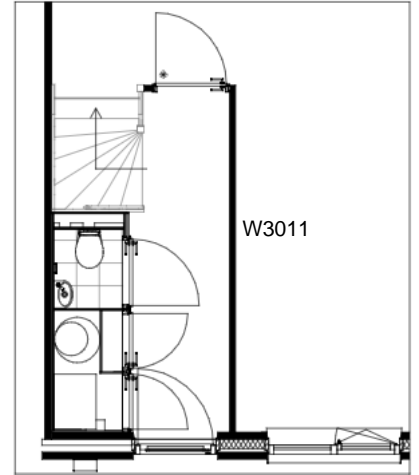
BIJLAGE 1

De wanden in onderstaande afbeelding zijn de tekeningen voor de getekende woningen. Voor de gespiegelde woningen gebruiken we dezelfde wanden en worden de wanden niet gespiegeld uitgevoerd. De stijlen zitten dan op dezelfde plek.



BIJLAGE 2

De wanden in onderstaande afbeelding zijn de tekeningen voor de getekende woningen. Voor de gespiegelde woningen gebruiken we dezelfde wanden en worden de wanden niet gespiegeld uitgevoerd. De stijlen zitten dan op dezelfde plek.





Groter formaat van deze tekening is bij FIJN Wonen beschikbaar