

Doorsnede A

Doorsnede B

Doorsnede C

Woningtype 101LLB-6158

Het aantal pv panelen is indicatief

● **OPDRACHTGEVER**  
Fijn wonen Sales - Concept

**CONCEPT**

● **BIM Engineering**  
Fijn Wonen B.V.

● **ARCHITECT**

● **PROJECT**  
Fijn Wonen Nieuwbouw

● **ONDERDEEL**  
bouwkundige stukken - doorsneden

● **VERSIE**  
Fijn Wonen 3.0

**CONCEPTVERSIE**

*Fijn Wonen is continu in ontwikkeling om te bewerkstelligen dat het product betaalbaar, comfortabel en toekomstbestendig blijft met de beste support en zekerheid. Daarnaast zijn ook de eisen vanuit regelgeving, wensen vanuit opdrachtgevers en productiemethodes constant in ontwikkeling. Fijn Wonen behoudt zich dan ook het recht voor om wijzigingen door te voeren in haar producten, waarbij de kwaliteit van wijzigingen altijd uitgaat boven eerder aangeboden productversies*

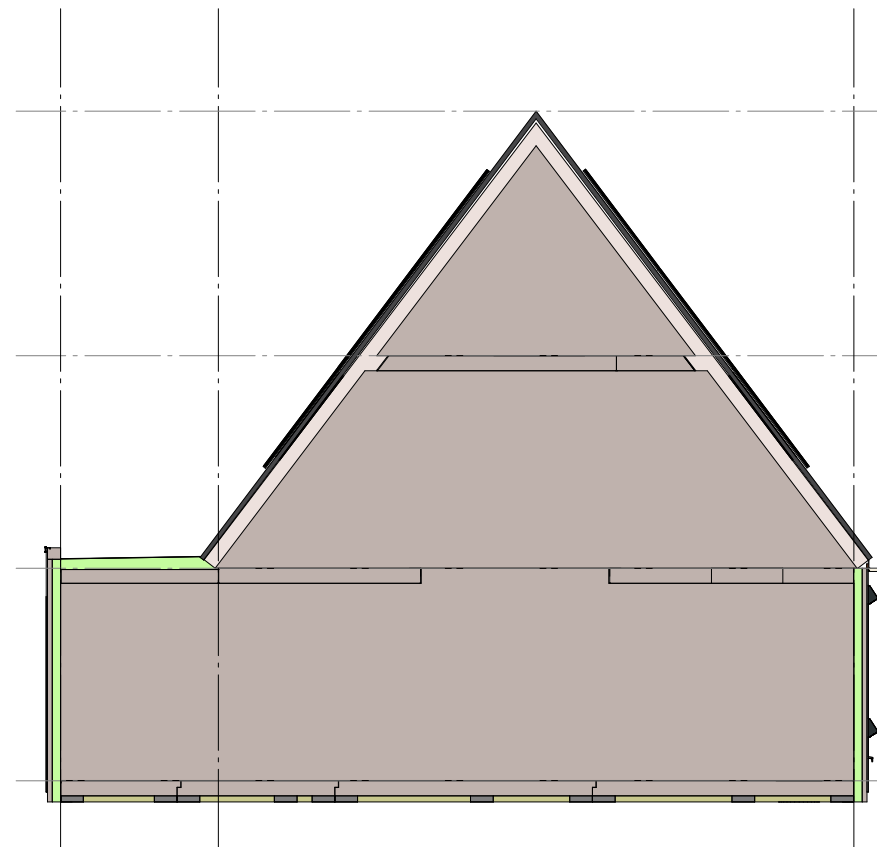


DATUM	10-05-2021
GETEKEND	AdK
SCHAAL	1:100
GEZIEN	
GECONTR.	
GEWIJZIGD	
A	
B	
C	
D	
E	
F	
TEK.NR.	DRS-01



voorgevel

Gevelontwerp conform ontwerptekening per woningblok



linkergevel



achtergevel



rechtergevel

### CONCEPTVERSIE

*Fijn Wonen is continu in ontwikkeling om te bewerkstelligen dat het product betaalbaar, comfortabel en toekomstbestendig blijft met de beste support en zekerheid. Daarnaast zijn ook de eisen vanuit regelgeving, wensen vanuit opdrachtgevers en productiemethodes constant in ontwikkeling. Fijn Wonen behoudt zich dan ook het recht voor om wijzigingen door te voeren in haar producten, waarbij de kwaliteit van wijzigingen altijd uitgaat boven eerder aangeboden productversies*

Het aantal pv panelen is indicatief

● **OPDRACHTGEVER**  
Fijn wonen Sales - Concept

● **BIM Engineering**  
Fijn Wonen B.V.

● **ARCHITECT**

● **PROJECT**  
Fijn Wonen Nieuwbouw

● **ONDERDEEL**  
bouwkundige stukken - gevelaanzichten

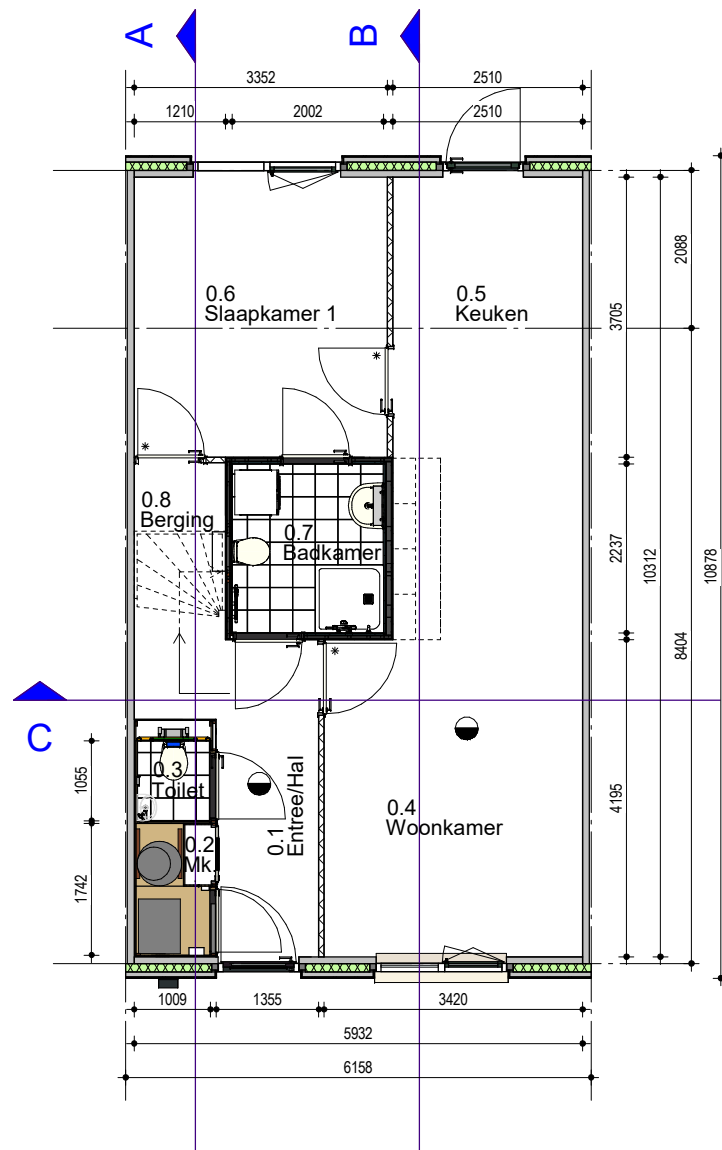
● **VERSIE**  
Fijn Wonen 3.0

**CONCEPT**

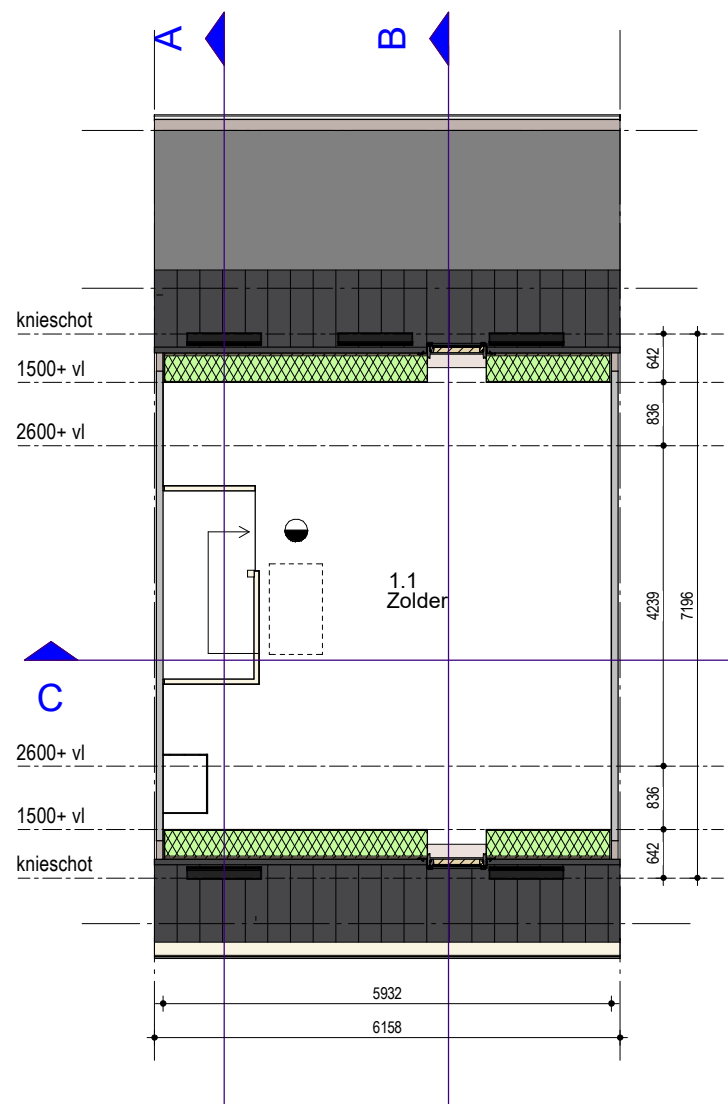
Woningtype 101LLB-6158



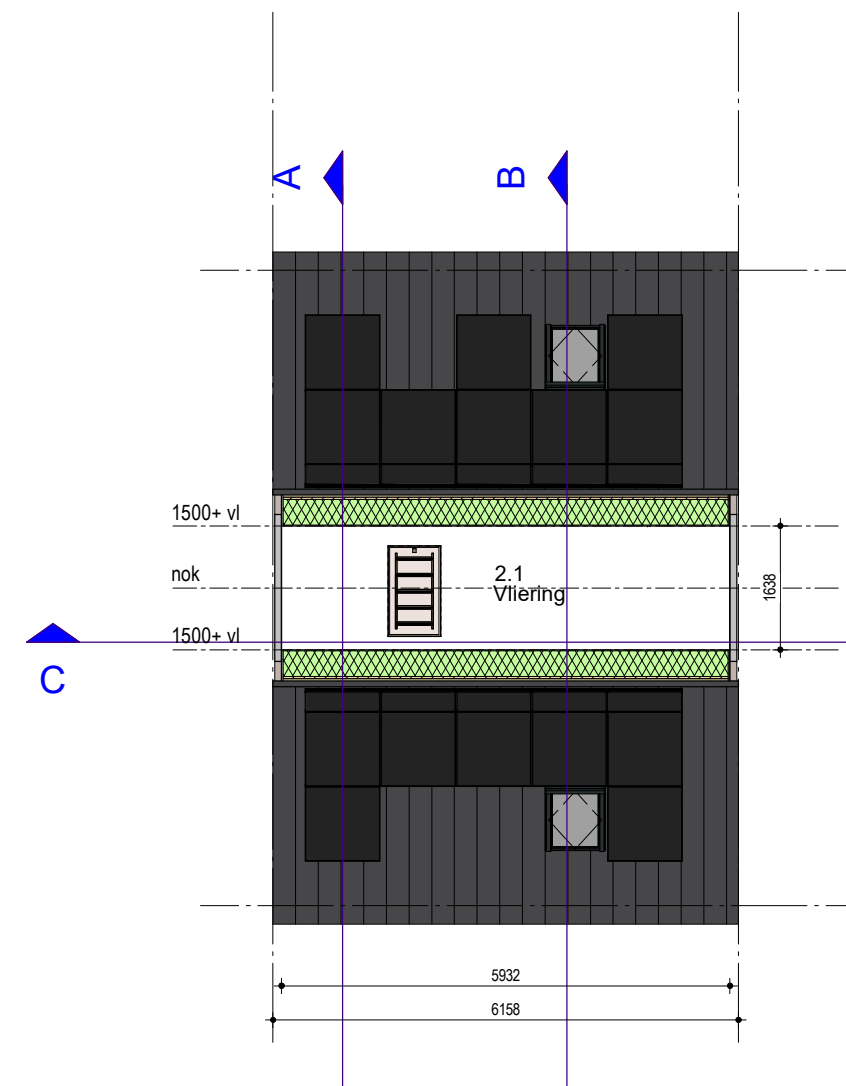
DATUM	10-05-2021
GETEKEND	AdK
SCHAAL	1:100
GEZIEN	
GECONTR.	
GEWIJZIGD	
A	
B	
C	
D	
E	
F	
TEK.NR.	GVL-01



Begane grond



1e Verdieping



2e Verdieping

Woningtype 101LLB-6158

PLG-00 ruimteoverzicht

ruimte nr.	niveau	ruimte (functie)	oppervlakte [m²]
0.1	00 begane grond	Entree/Hal	7,1 m²
0.2	00 begane grond	Mk.	0,3 m²
0.3	00 begane grond	Toilet	1,0 m²
0.4	00 begane grond	Woonkamer	23,6 m²
0.5	00 begane grond	Keuken	6,0 m²
0.6	00 begane grond	Slaapkamer 1	12,4 m²
0.7	00 begane grond	Badkamer	4,5 m²
0.8	00 begane grond	Berging	2,6 m²
1.1	01 eerste verdieping	Zolder	34,6 m²
2.1	02 tweede verdieping	Vliering	9,7 m²

Gegevens	
bruto inhoud	373 m³
gebruiksoppervlakte	106 m²
bruto-vloeroppervlak	150 m²

CONCEPTVERSIE

Fijn Wonen is continu in ontwikkeling om te bewerkstelligen dat het product betaalbaar, comfortabel en toekomstbestendig blijft met de beste support en zekerheid. Daarnaast zijn ook de eisen vanuit regelgeving, wensen vanuit opdrachtgevers en productiemethodes constant in ontwikkeling. Fijn Wonen behoudt zich dan ook het recht voor om wijzigingen door te voeren in haar producten, waarbij de kwaliteit van wijzigingen altijd uitgaat boven eerder aangeboden productversies

Het aantal pv panelen is indicatief

OPDRACHTGEVER  
Fijn wonen Sales - Concept

CONCEPT

BIM Engineering  
Fijn Wonen B.V.

ARCHITECT

PROJECT  
Fijn Wonen Nieuwbouw

ONDERDEEL  
bouwkundige stukken - plattengronden

VERSIE  
Fijn Wonen 3.0



DATUM	10-05-2021
GETEKEND	AdK
SCHAAL	1:100
GEZIEN	
GECONTR.	
GEWIJZIGD	
A	25-05-2022 tabel met ruimteoverzicht toegevoegd
B	17-02-2023 wand dikte badkamer aangepast
C	
D	
E	
F	
TEK.NR.	PLG-01