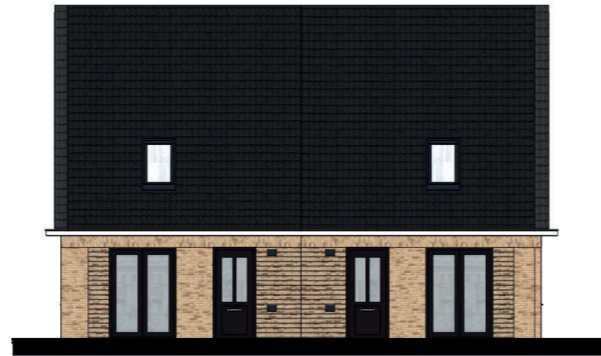


Gevelaanzicht blok 5 (bnrs. 16 + 17: ontwerp na workshop 2 en welstand



bnr. 16+17 type 101LLB6158

3	architectuurserie	6
3a	steen kleur	FW Valencia zand
3b	plint kleur	
4	voeg steen kleur	grijs
4a	voeg plint kleur	
5	kozijn kleur	zwartbruin
6	ramen kleur	zwartbruin
7	deuren kleur	zwartbruin
8	dakpan kleur	zwart
8a	kopgevel uitvoering	overstek
9	goot type	A goot
10	indeling kozijnen	basis
11	type voordeur	A2

bnr. 16 type 101LLB6158 bnr. 17 type 101LLB6158

12	volume		
13a	kozijnen voor bg.	K1	K1
13b	kozijnen voor 1e verd.		
13c	kozijnen voor 2e verd.		
14	kozijnen achter bg.	D1+C1	D1+C1
15a	kozijnen zij bg. voor	B1	B1
15b	kozijnen zij bg. achter		
15c	kozijnen zij 1e verd. voor	G1	
15d	kozijnen zij 1e verd. achter	G1	
15e	kozijnen zij 2e verd.		
16	dakraam extra		

14 kozijnen achter bg.

